

Erfgoedmonitoring:

Schouwen voor gegevens
over rood, groen en blauw

Jan-Hylke de Jong

29 juni 2021

Over Fenicks

Opgericht in 2012. periodiek, grootschalig en landsdekkend monitoren monumenten.

11 Provincies, Rijksdienst voor Cultureel Erfgoed, ministerie OCW, private partijen.

We monitoren digitaal:

- **Gebouwd “rood” erfgoed**
- **Groene monumenten, “blauwe” monumenten & verdroging**
- **Archeologische vindplaatsen**

 **Fenicks**



Inhoud

- 1) Monumentenmonitor
- 2) Resultaten Erfgoedmonitor Nederland
- 3) Groene-, blauwe monumenten & klimaat
- 4) Vooruitblik 2022

Monumentenmonitor

01.

1) HD foto-opnamen

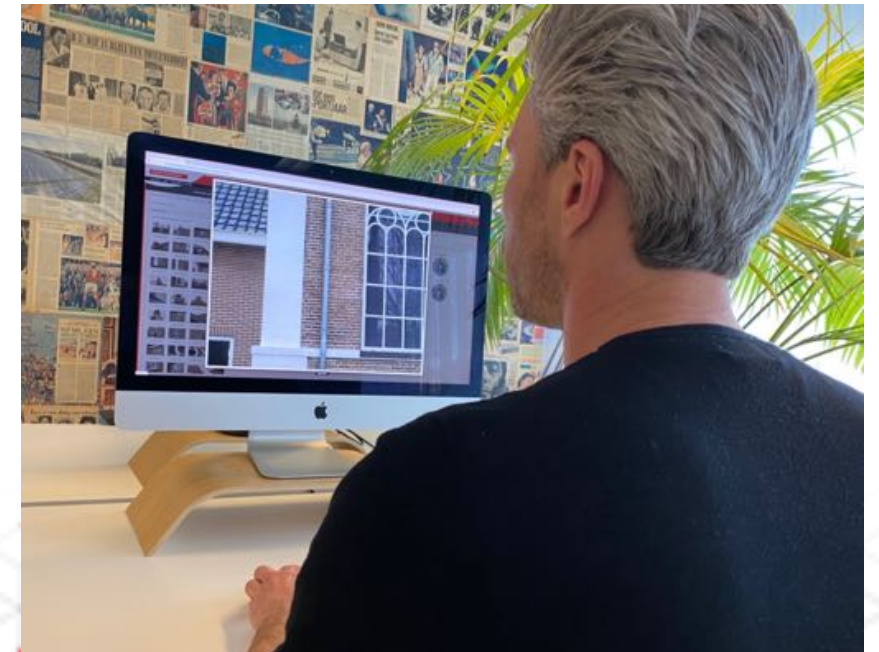
- HD Foto-opnamen met 98% dekking.
- Wij rijden met volledig elektrische camera-auto's.
- Volgens uitvoeringsrichtlijn Schouwen van ERM – 2006.
- Fotoverwerking conform AVG.
- Beschikbaar in online raadpleegomgeving.

Schouwen: nieuwe richtlijn helpt erfgoedmonitoring



2) Beoordelingen door experts

- Oordeel staat van onderhoud per object door bouwkundigen.
- Confrontatie register met praktijksituatie.
- Via een online beoordelingsomgeving.
- Beoordeling: (heel) goed/redelijk/matig/(heel) slecht.



3) Data-actualisatie

Data:

- Check op monumentenregister, inzicht in mutaties
- Check op adressen en coördinaten
- Data op basis van 1 landelijke structuur

Onderwerpen:

- Huidig gebruik, leegstand en herbestemming
- Energieverbruik
- Toegankelijkheid
- Bestemmingsplannen
- Vergunningen
- Subsidies

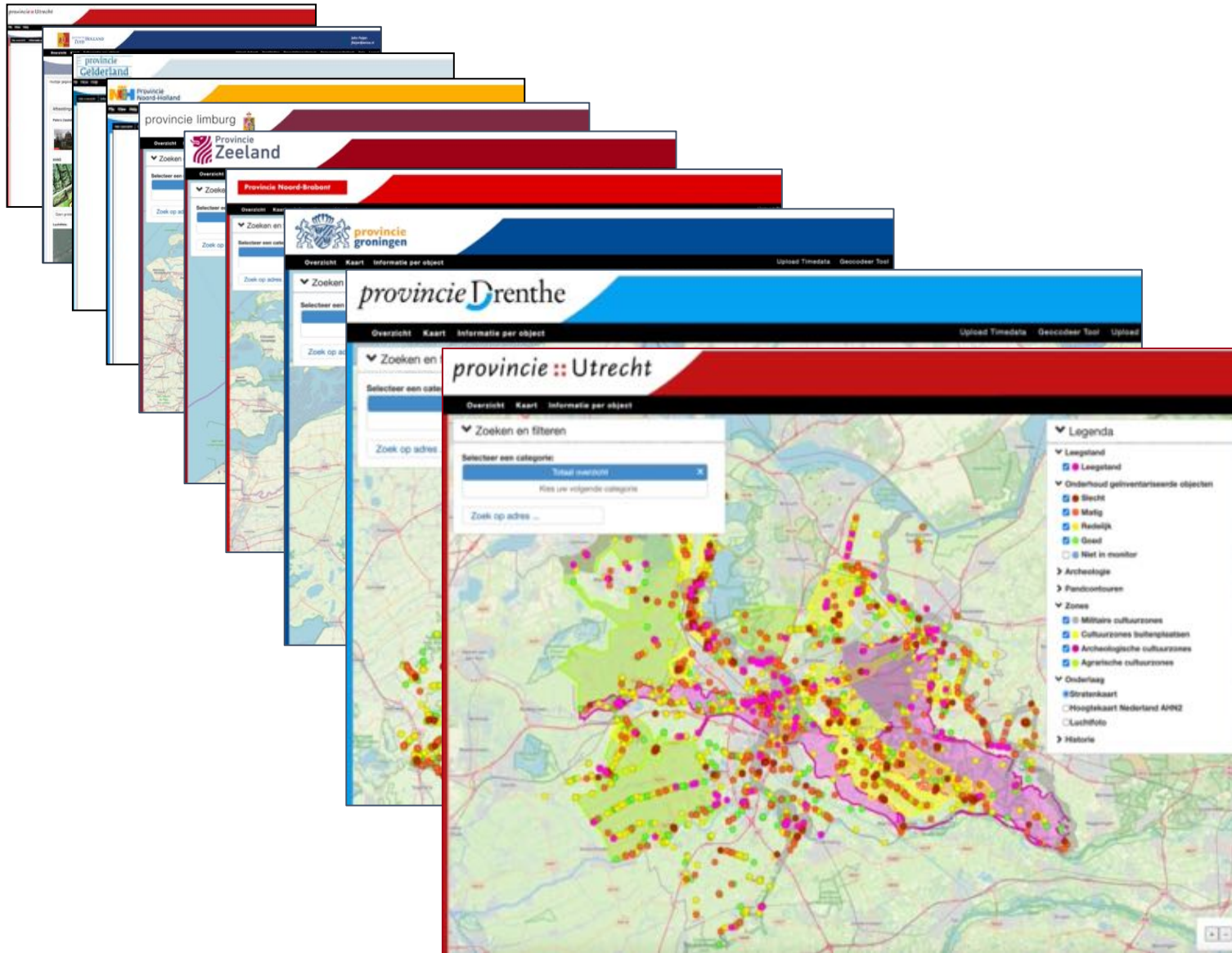
120.000





**Resultaten
Erfgoedmonitoring
Nederland**

02.

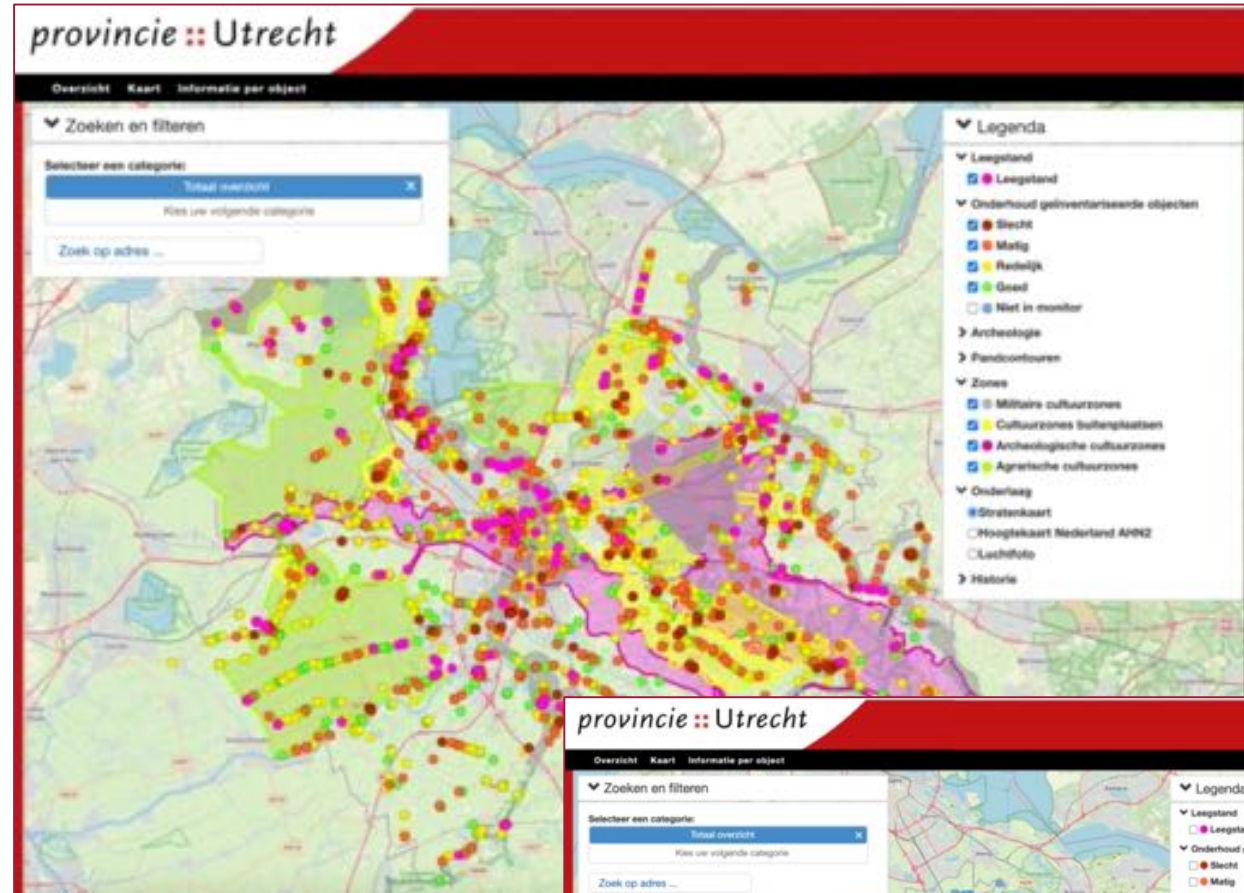


Samen inzicht in Monumenten

Met provincies en Rijksdienst voor Cultureel Erfgoed en Fenicks actuele informatie over 120.000 monumenten in Nederland.

Voorbeeld

Provincie Utrecht

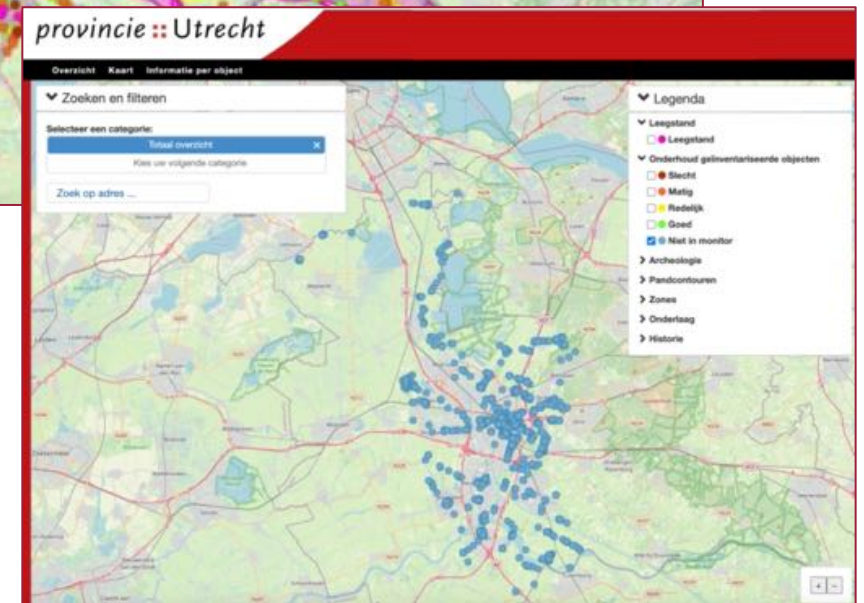


In 2021

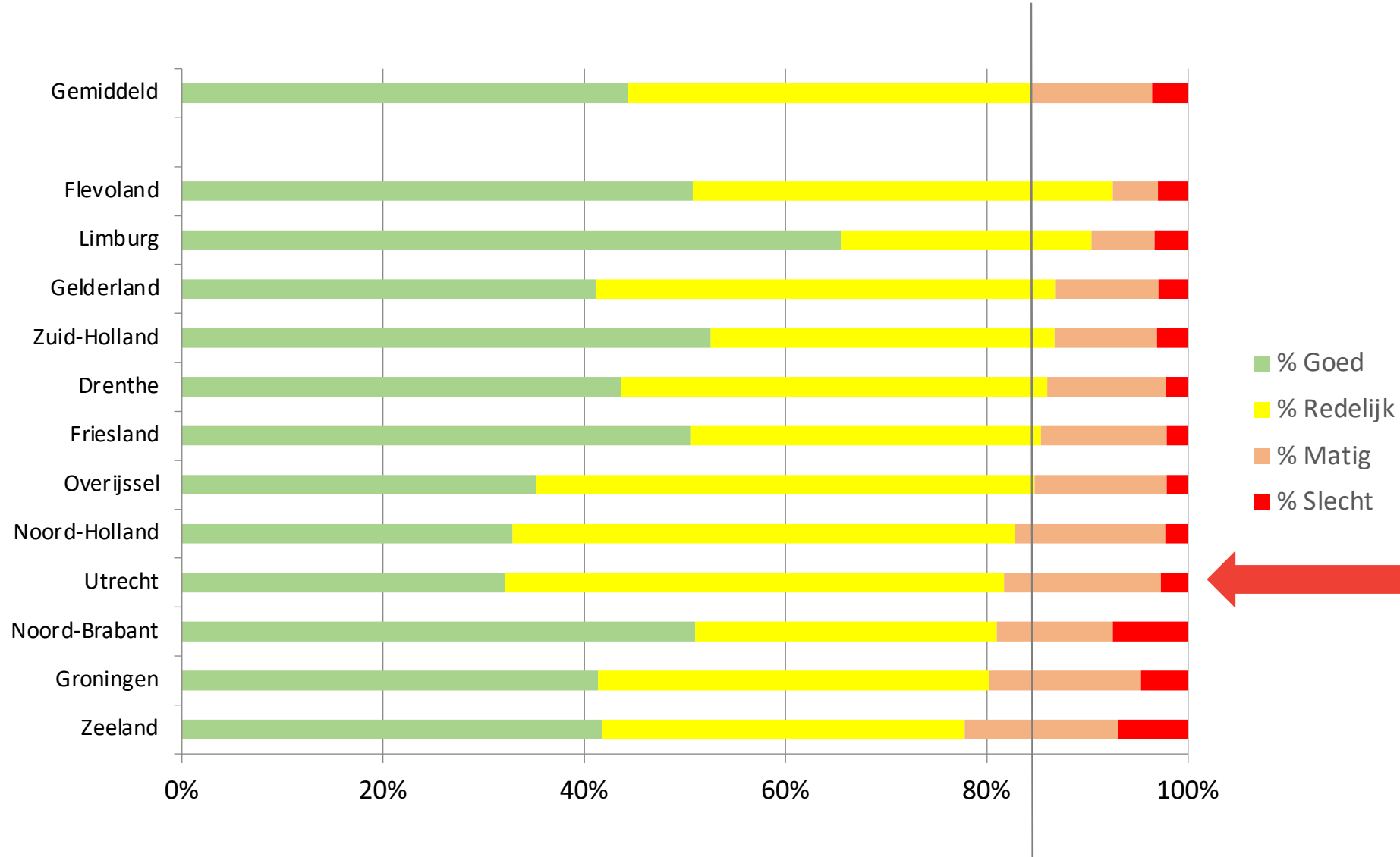
Foto-opname 1.250 objecten

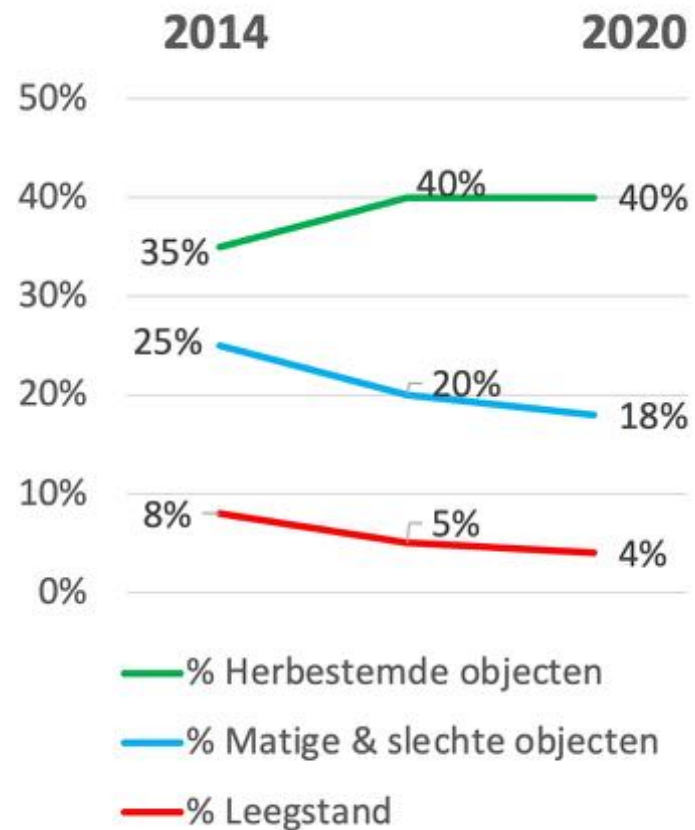
Actualisatie data 5.000 objecten

Doorlooptijd: 2-3 maanden.



Matig + Slecht gemiddeld (15,7%)





Herbestemd	Ja	Nee
ZH	31%	69%
ZL	32%	68%
GR	37%	63%
NH	39%	61%
UT	40%	60%
NB	41%	59%
GLD	47%	53%
LI	49%	51%
DR	68%	32%
OV	68%	32%
Gemiddeld	43%	57%

Rapportage

Handvat voor beleidsontwikkelaars.

Op verzoek van opdrachtgevers vertalen resultaten in rapportagevorm.



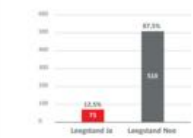
16 | Erfgoedmonitor Jaarverslag 2020



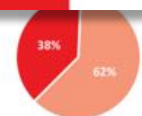
Goed: gebouwen voor transport

In totaal 583 rijksmonumentale objecten met een overzicht van actuele gegevens over de staat van de objecten. De meeste objecten zijn vaak groot en hebben meestal een karakteristiek uiterlijk. Deze objecten van een dergelijke aard en karakter toevoegen aan hun omgeving.

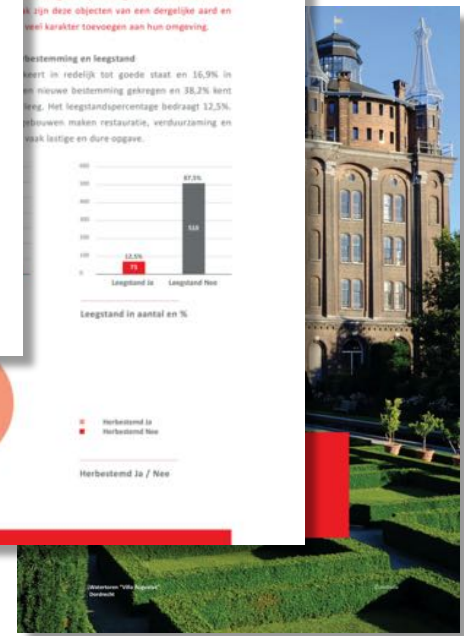
Bestemming en legstand
Maakt in redelijk tot goede staat en 16,3% in een nieuwe bestemming gekregen en 38,2% kent een andere bestemming. Met langstandspercentage bedraagt 12,5% van de objecten maken restauratie, verbouwing en andere aanpak lastige en dure opgave.



Langstand in aantal en %



45 | Erfgoedmonitor Jaarverslag 2020



De Erfgoedstem

Groen-blaauwe Erfgoedmonitor brengt klimaateffect in beeld voor buitenplaatsen.

2 december 2020 • 173 • Bron: SKBL.nl



Locatie van puntmetingen en contouren van elk los groen- en waterelement Beeld: Stichting Kastelen, Buitenplaatsen en Landgoederen

Directeur Jan Hylke de Jong van Fenicks Digitale Monitoring staat met een interessant en actueel verhaal op de website van de SKBL. Het artikel gaat over het

Opknappen monumenten Utrecht kost miljoen

Door: redactie
9-12-14 - 12-41



De Campaniloren in Rhemen. © Gemeente Rhemen.

Het opknappen van een groot deel van de 2000 monum...

Het PAROOL

Hoogste diplomaat Renee Jones-Bos over de kunst van nieuwe diplomatie

Lewo in beeld: fotograaf Pierre Bokma

Gewaagd wonen in de boerderijen van het Oldambt

De Erfgoedstem

Nieuws en actualiteit over erfgoed en archeologie

Algoritmes gaan monumenten verduurzamen
10 januari 2020 • 359 • Door Redactie • Bron: Persbericht Nederland Monumentenland



Camerawagen brengt Rijksmonumenten Zeeland in kaart

MIDDEL... Een camerawagen met meetapparatuur rijdt van eind mei tot en

Wie houdt de Oldambter boerderijen overeind?

Groene en blauwe monumenten

&

klimaatverandering

03.



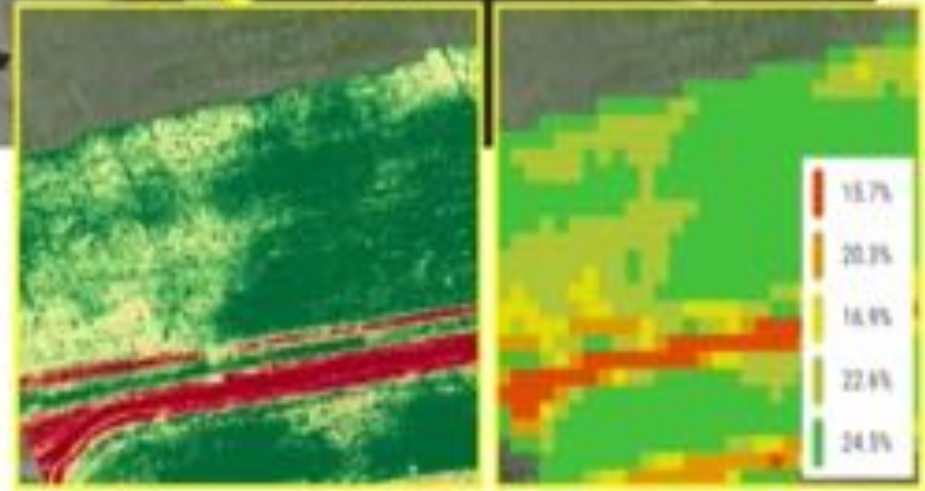
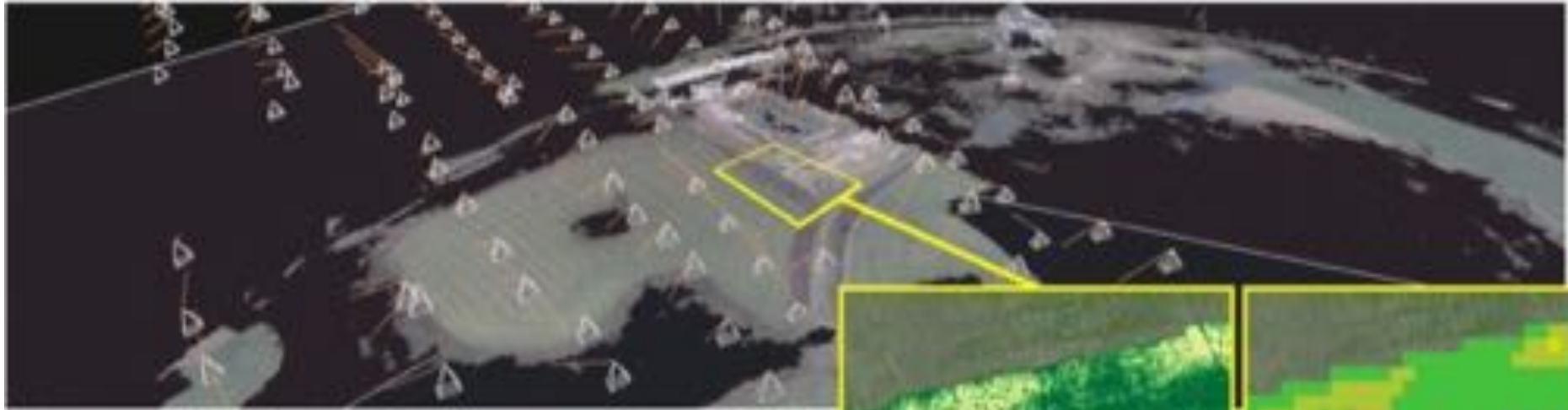
Groen-blauwe Erfgoedmonitor brengt klimaateffect in beeld voor buitenplaatsen.

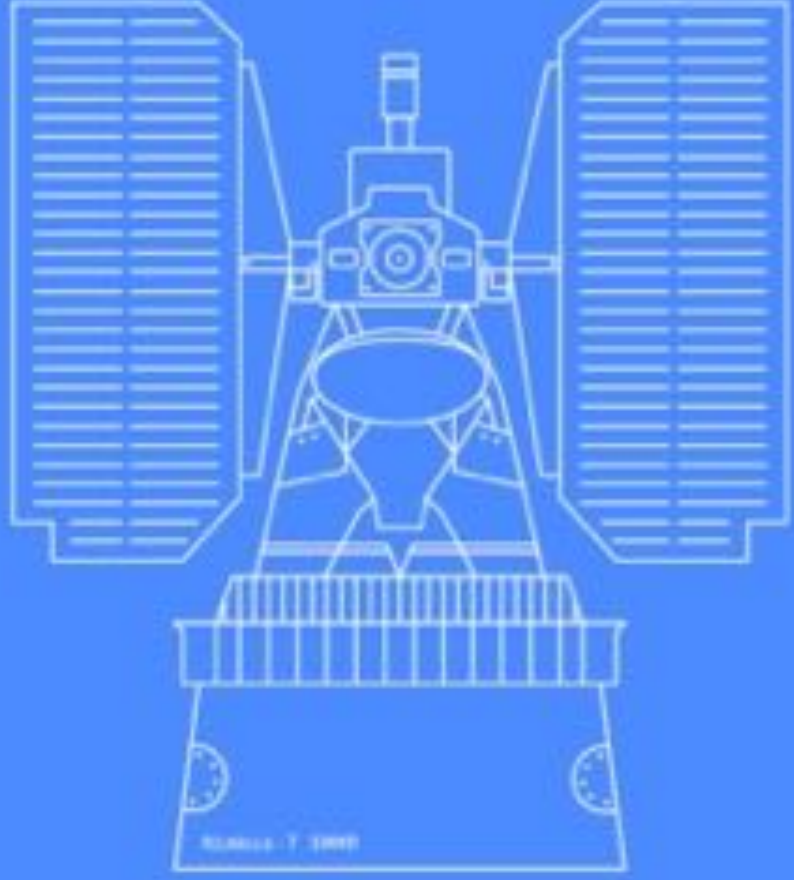
2 december 2020 • 173 • Bron: [SKBL.nl](https://www.skbl.nl)



Locatie van puntmetingen en contouren van elk los groen- en waterelement Beeld: Stichting Kastelen, Buitenplaatsen en Landgoederen

Directeur Jan Hylke de Jong van Fenicks Digitale Monitoring staat met een interessant en actueel verhaal op de website van de SKBL. Het artikel gaat over het

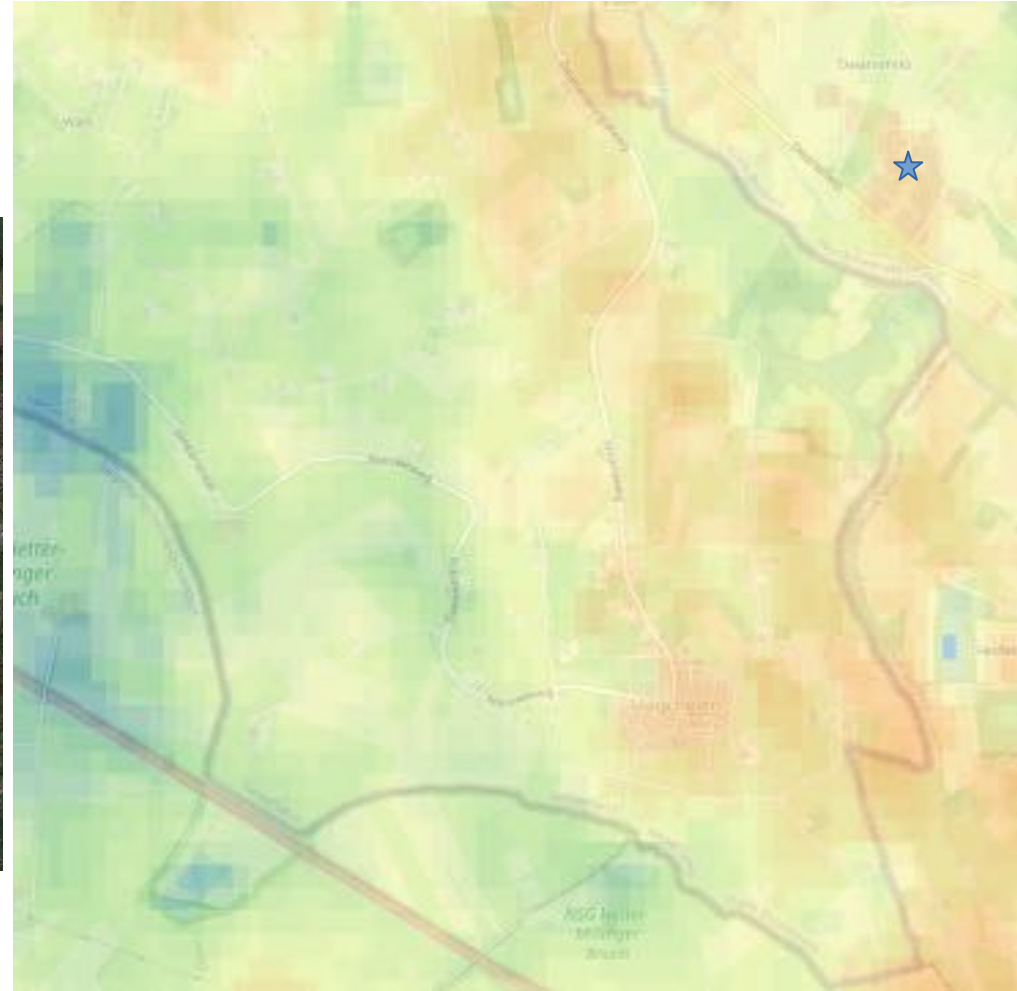




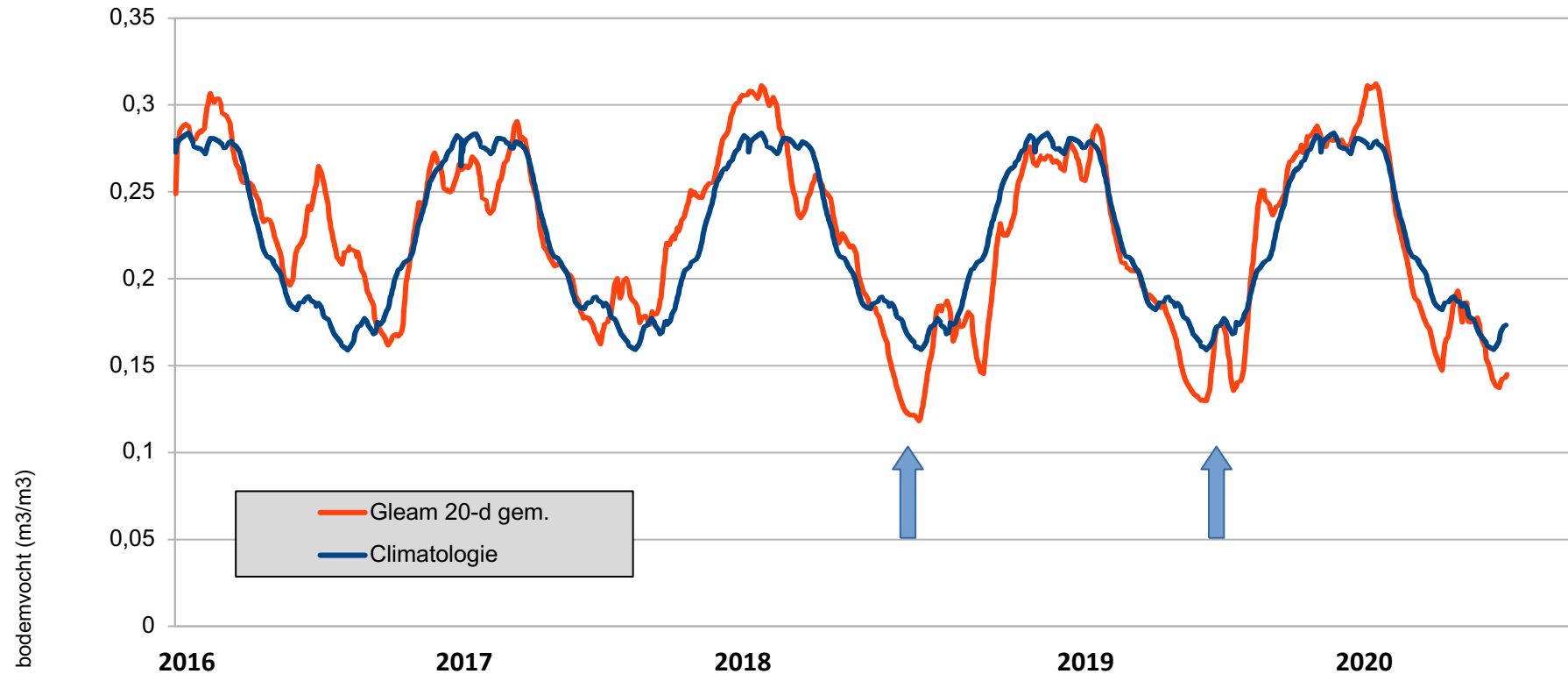
Elke 24 uur nieuwe satelliet beelden

100m Resolutie

Historische data 2016-2020



Verdroging en bodemvocht



Laag bodemvocht-gehalte in augustus 2018 en augustus 2019

Nat voorjaar in 2020

Vooruitblik 2022

04.



A. Scheurvorming





- Na leegstand en matige staat: **Scheurvorming.**
- Samen met AssetHub grootschalig monitoren op scheurvorming.





Subsidieverlening & restauratiekosten

Work in progress 2022

- Toevoegen restauratiekosten & benchmarks – efficiënte inzet middelen.
- Landelijke indicator klimaatverandering op basis van onze 5.000 groene monumenten.
- Landelijk beeld effect& kosten als gevolg van bodemdaling.

In ons team is plek voor enthousiaste collega's geo-informatie, programmeurs & groenspecialisten.

Jan-Hylke de Jong T: (+31)6-81987207

 Fenicks
The background of the slide features a sunset sky with a church spire silhouette on the right. A red rectangular box with a white hexagonal pattern on its left side is centered on the slide.

www.fenicks.nl